



信州中野

商工会議所ニユース

2017

9

No.387

▲鈴虫

今月号のみどころ

- ・ 8月議員例会・中野市議会との懇談会
- ・ 中野市製造業景況調査 概況報告
- ・ 企業と人、新入会員の紹介



信州中野商工会議所

中野市議会との懇談会開催

総務委員会主管（宮川浩委員長）により8月25日、中野市議会との懇談会を当所において開催しました。

推進課担当職員の11名が出席。当所からは正副会頭、専務理事、監事、常設委員会正副委員長並びに総務委員事務局より17名が出席しました。

この懇談会は毎年この時期に開催しており、当所の事業方針などを市議会にご理解をいただき、また、市内商工業の振興策として反映していただくことを目的に開催しています。



懇談会には、市議会から正副議長、経済建設委員会、市から経済部長と営業

山田会頭、深尾市

議会議長より冒頭あ

いさつの後、双方の

出席者の紹介がなさ

れ、宮川総務委員長

を座長に懇談会が始

まりました。

まず、池田専務理

事から市内経済の概

要等について説明。

その後、各委員長か

ら商工業の施策等に

係る現状と要望など

発言がなされ、2時

間を越える意見交換

を行いました。

拡大（空き家）、補助金の増額、補助期間の延長

◇工業振興

(1)中野市新技術・新製品開発事業補助金制度について

◇補助要領の拡大：補助範囲、補助額

◇新商品・新サービスの市場調査のための制度拡充

◇観光振興について

◇年間を通じた誘客イベントの

要望事項等

要望事項等

要望事項等

◇展示会等出展事業補助金の補助対象・補助額等の制度拡充（共同出展ブースへの支援、首都圏等、PRキャラバンにおける支援、市内大型店でのテストマーケティングなど年間契約等によるスペース確保）

◇企業誘致と雇用について

◇住みよさランキング2017『働く世代が住みやすさ』を評価された都市の維持、上位につながる取組みについて

①企業誘致の現状、②若い人材の雇用確保（雇用助成金等の策定、Iターン&Uターンの誘致策）③工場棟の移転新築等にもなう

固定資産税の減免制度の拡充

◇安心安全なまちづくりについて

◇治水対策などインフラ整備の拡充、再点検（近年の異常気象にともない、支流河川について

の再点検、改善の早急な対策）

◇中小・小規模事業者支援

(1)創業セミナー開催に対する補助について

◇セミナー開催に係る事業費の増額

◇創業者向けのインキュベーター施設の設置

(2)「小規模事業者持続化補助金」について

◇中野市版の補助制度の創設

◇観光振興について

◇年間を通じた誘客イベントの

要望事項等

要望事項等

要望事項等

要望事項等

要望事項等

要望事項等

要望事項等

要望事項等

要望事項等

要望事項等

要望事項等

要望事項等

要望事項等

要望事項等

要望事項等

要望事項等

開催と駐車場の確保
◇近隣観光地から中野市に立ち寄ってもらう、応援の仕組みづくり

市所蔵品の再確認を急ぐ

◇信州中野ブランドの構築のため、食の大使・杉浦太陽氏を活

かす、総合的な仕掛人（プロデューサー）を招聘し、首都圏への売り込みを拡大。

◇喫緊の課題、その他

(1)信州中野おごっこフェア（第2回）開催の概要、並びに

A中野市との連携について

(2)広報について

「広報なかの」が毎月全戸に配布されているが、市の施策など

恒例のまじりで暑気払いの8月議員例会開催

恒例の8月議員例会が8月22日夕方5時半から、役員・議員、青年部及び女性会の役員、55名の出席のもと開催されました。

岡澤副幹事長の進行により、山崎幹事長、山田会頭のあいさつの後、常設6委員会の活動報告がありました。続いて、事務局報告、青年部及び女性会の近況報告をいただきました。

議員例会終了後、恒例の生ビールによる暑気払いが行われました。

なお、商工会議所法の趣旨を理解し、商工業の改善発達等に寄与されていると、平成29年5月31日付けで関東経済

市民に行き渡っていないのではないか。また、企業は少子高齢化等による人材確保難に直面し、事業継続の死活問題につながる県外で学ぶ子息等に、親元から提供できる情報が少ないのではないか。

当所では、中野市商工業の振興のため、中野市をはじめ行政機関へ意見活動や中小企業支援のための各種事業を行っております。会員の皆様のご意見・ご要望・ご提案がございましたら、役員・議員、職員にお気軽にお申し出ください。

産業局長より武田俊男監事、北村公吉監事のお二人に表彰状が交付され、この議員例会において山田会頭より伝達、披露されました。



商工会議所各種ダウンロードサービスが便利です。

会員情報各種変更届等 当所ホームページからダウンロードできます。(URLは表紙に記載)

～独立行政法人高齢・障害・求職者雇用支援機構 長野支部からのお知らせ～

『雇用関係助成金』を活用してみませんか

活用を検討してみたい事業主様向けの「個別相談会」を開催します。下記までお問合せ下さい。

日 時 平成29年**9月28日** (木) 10:00～15:00

場 所 ハローワーク篠ノ井 2階会議室

※今回は、【①65歳超雇用推進助成金】、【②障害者雇用納付金制度に基づく助成金】、【③特定求職者雇用開発助成金】を中心に相談いたします。

主 催 : 独立行政法人 高齢・障害・求職者雇用支援機構 長野支部
<http://www.jeed.or.jp/location/shibu/nagano/>

共 催 : 長野労働局・各ハローワーク
<http://nagano-roudoukyoku.jsite.mhlw.go.jp/>

お問合せ・お申込み :

独立行政法人 高齢・障害・求職者雇用支援機構 長野支部
高齢・障害者業務課 担当: 杉村・吉野
TEL 026-258-6001 / FAX 026-243-2077



長野県最低賃金の改正について

25円(3.25%)引上げ 時間額795円

平成29年10月1日より25円引き上げの時間額795円となります。

この機会に、ぜひ賃金の確認をしてみてください。

お問い合わせは 中野労働基準監督署 電話0269-22-2105

事業主の皆さまへ

平成29年9月分から厚生年金保険料率が変わります

平成16年の法律改正により、厚生年金保険の保険料率は平成29年9月まで毎年改定されることになっています。

平成29年9月分(同年10月31日納付期限分)からの保険料率は、次のとおりです。

	一般	厚生年金基金加入者	坑内員・船員	厚生年金基金加入者
現 行	18.182%	13.182%～15.782%	18.184%	13.184%～15.784%
変更後	18.300%			13.300%～15.900%

☆厚生年金基金に加入している方の保険料率は、厚生年金基金に未加入の方の保険料率から、基金ごとに定められている免除保険料率(2.4～5.0%)を控除した率となります。

☆免除保険料率および厚生年金基金の掛金については、加入する厚生年金基金にお問い合わせください。

詳しくは、各ホームページをご覧ください。



日本年金機構
Japan Pension Service

<http://www.nenkin.go.jp/>



全国健康保険協会
協会けんぽ

<http://www.kyoukaikenpo.or.jp/>

商工会議所共済保険料・掛金の口座振替は毎月23日です。 (但し、振替日が土・日・祝日の場合は翌営業日)

中野市製造業の景況調査の概況

平成29年4月-6月期(実績)
調査対象20企業

当市製造業の前年同期比業況判断D Iは、平成28年10-12月期から3期連続でプラス値となった。今回調査のD I値は30.0ポイントで、平成28年4-6月期調査と比較して35.0ポイント改善している。また、平成29年7-9月期の見通し業況判断D I値も30.0ポイントであることから、当市製造業は順調に回復をたどっている。

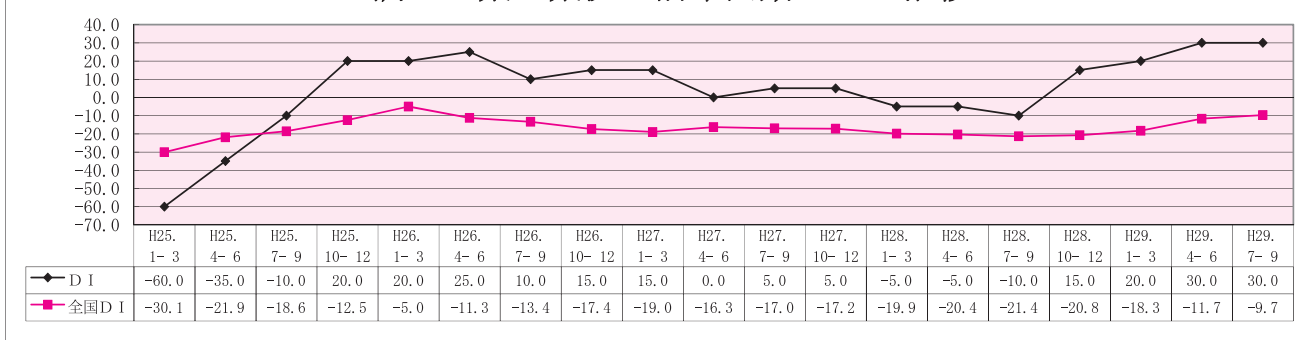
現在の業況は改善に向かっているが、当市製造業の業態は受注生産中心型が多く、完成品の生産が殆ど無いことから、国内メーカーの生産計画により、大きく業況が左右されることが常である。

国内需要が復調していないところではあるが、円安の追い風を受けて輸出品が好調である。しかしながら、国内消費する製品・部品のみを国内で生産するというメーカーのスタンスに大きな変化はなく、当市製造業の業況が今後大きく改善していくのかは依然として不透明である。

業況判断では、対前年同期比で調査企業20社中「好転」が8社(40.0%)、「不変」が10社(50.0%)、「悪化」が2社(10.0%)と回答している。また、今期の水準における業況判断は、「良い」が3社(15.0%)、「ふつう」が14社(70.0%)、「悪い」と回答した企業が3社(15.0%)である。

業況判断(前年同期比)	好転	不変	悪化	D I
H29. 4月 - 6月	8社(40.0%)	10社(50.0%)	2社(10.0%)	30.0ポイント
H28. 4月 - 6月	5社(25.0%)	9社(45.0%)	6社(30.0%)	△5.0ポイント

調査企業の業況の前年同期比DIの推移



業況判断(水準)	良い	ふつう	悪い	D I
H29. 4月 - 6月	3社(15.0%)	14社(70.0%)	3社(15.0%)	0.0ポイント
前回調査:H29. 1月 - 3月	9社(45.0%)	7社(35.0%)	4社(20.0%)	25.0ポイント

1 売上の動向

売上額の前年同期比D Iでは、「増加」が8社(40.0%)、「不変」が11社(55.0%)、「減少」が1社(5.0%)と回答している。受注数量の前年同期比D Iでは、「増加」が7社(35.0%)、「不変」が12社(60.0%)、「減少」が1社(5.0%)と回答している。

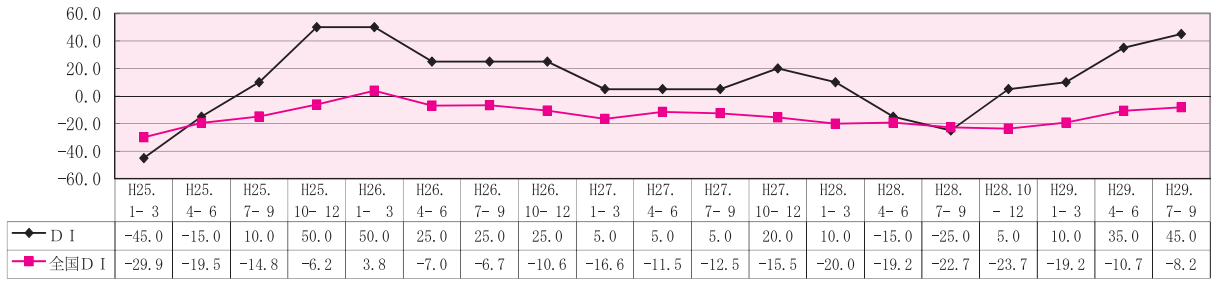
売上額、受注数量のD I値が大幅に改善している。また、受注残D I値30.0ポイント、引き合いD I値40.0ポイントと両D I値も非常に高い数値であり、前年同期と比べ受注状況は大きく改善している。

売上額(前年同期比)	増加	不変	減少	D I
H29. 4月 - 6月	8社(40.0%)	11社(55.0%)	1社(5.0%)	35.0ポイント
H28. 4月 - 6月	4社(20.0%)	9社(45.0%)	7社(35.0%)	△15.0ポイント

贈り物やお返し…何にしようか迷った時は

中野市内約270店で使える商工会議所発行
共通商品券が便利です。

売上(加工)額の前年同期比DIの推移



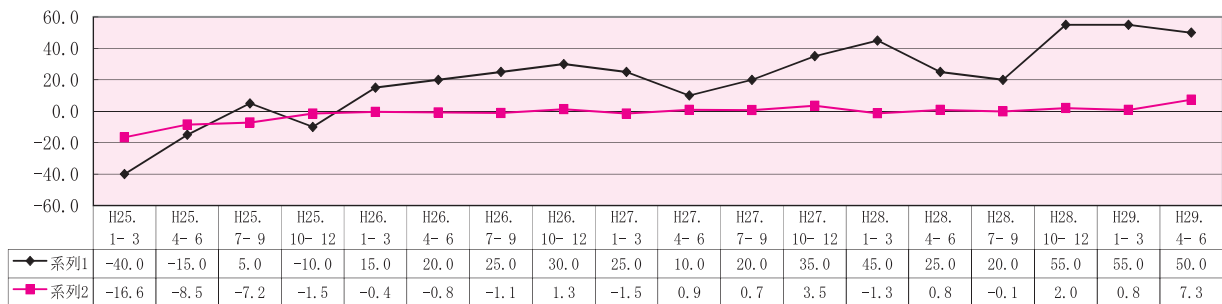
2 利益の動向

経常利益の水準DIは、「黒字」が11社(55.0%)、「収支トントン」が8社(40.0%)、「赤字」が1社(5.0%)と回答している。

残業代の増加による「人件費の増加」もあるが、受注量増加、経費節減、生産性の効率化の効果もあり、採算状況は概ね良好である。

採算(水準)	黒字	収支トントン	赤字	DI
H29.4月-6月	11社(55.0%)	8社(40.0%)	1社(5.0%)	50.0 [※] イト
前回調査:H29.1月-3月	11社(55.0%)	9社(45.0%)	0社(0.0%)	55.0 [※] イト

経常利益の水準DIの推移



3 経営上の問題点

「生産設備の老朽化」が当市製造業の最も大きな課題であり。これを挙げた企業は調査対象企業20社中9社(45.0%)であった。生産設備の更新を実施している企業もあるが、老朽化している設備を順次更新しているわけではなく、一部の更新に留まっている。また、人手不足であることから、生産性の向上を図るために導入した企業もあった。

消費者の購買行動が多様化している中で、更に厳しい吟味・選別の上に決定若しくは買わないとする選択もあること、メーカーの仕様変更が多々あることからの「製品ニーズの変化への対応」が9社(45.0%)あった。

今回調査の特徴として円安を受けて「原材料価格の上昇」挙げる企業が7社(35.0%)あった。

4 見通しについて

円安を受けて輸出向け製品受注が好調なこと並びに国内経済が回復基調にあることから調査対象企業では、見通し売上額DI値45.0ポイント、受注数量DI値40.0ポイントと高い数値を予見している。しかしながら、円安のデメリットである原材料高、人手不足による残業代の増加などにより、更なる業況回復に一抹の不安が残るところである。

なお、業況が前年同期(平成28年7-9月期)と比べて「好転」と回答した企業は8社(40.0%)、「不変」とする企業は10社(50.0%)、「悪化」とした企業が2社(10.0%)である。

※DIとは業況判断指数で「良い」、「ふつう」、「悪い」の比率を出し、「良い」と答えた割合から「悪い」と答えを引いた指数。

スキルアップにお役立てください。商工会議所検定試験

簿記・販売士・日商PC・電子会計実務など

企業と人

317

(有)亀屋製菓

社長 竹内 政則さん



今回は、(有)亀屋製菓と社長の竹内政則さんをご紹介します。店舗を兼ねた工場は、吉田の中野豊野線沿道に在ります。創業(法人化)は昭和30年で、政則さんが3代目社長です。

業務内容は、パンと菓子の製造販売、御祝の赤飯や葬祭の斎飯の請け合い、そして中心業務が学校給食のパン製造ということで自分の都合で仕事を休めないとのこと。早朝より奥様共々、忙しくパン造りに励んでおられますが、長男の政気さんも腕をあげてきているようですので、事業継承問題とは無縁のようです。地元(有)の平野地区では、「かめやさん」の愛称で大変親しま



れております。平野育ちの人は皆子供の頃「かめやさんのパン」を食べて大きくなってきたので老若男女を問わずその名を知らない人はいないでしょう。そしてもう1つ有名なのが「かめやのメロンパン」です。当店の人気商品であり、竹内社長も自信をもってお勧めしているそうです。是非ご賞味ください。

竹内社長は、商工会議所支

部連合会の平野支部長としても活躍されています。日常の仕事でのお心掛けをお尋ねすると「良い商品を提供するだけ安くお客様に提供すること。どんなに多忙でもお客様のご注文に応えること。」と穏やかな口調ながら明快なお答え。さらに「自分は無趣味でお酒もカラオケもやらない」とのこと。正しく仕事一筋、職人気質の塊のような人という印象をもちますが、一方で、育成会のボランティアで地元小学生バレーの監督を実に40年間にわたりつとめておられます。「教え子の中には、実業団で活躍した選手や、バレーの指導者を目指している人も多々います」と大変嬉しそうにお話して下さいました。信濃グランセローズ社長の竹内羊一さんとは従兄弟同士だそうです。スポーツに関わることに御縁のある血筋なのだと感じました。

今後も、竹内社長の誠実さと、内に秘められた情熱で、「かめやさん」が益々ご発展されますことをご祈念し、今回の取材をお受け頂きましたことに深く感謝申し上げます。(インタビュー) 永峯 昇

事業承継対策の一環として、 自社株の概算評価をおすすめします

事業承継に向けて、経営者が準備すべきことは多岐にわたります。とりわけ、「自社株」の承継は経営権と財産の承継両方に関連し税負担なども伴う重要な問題で、早く始めることが肝要ですが、自社株の評価額が分からなければ対策は立てられません。そこで、商工会議所の共済/福祉制度の引受会社のアクサ生命では、「自社株概算評価シミュレーション」を無料で実施させていただいております。是非、この機会にご相談ください。



アクサ生命は、商工会議所と協力し、会員事業所の各種ニーズ(弔慰金・見舞金制度、退職金制度、リスク対策や事業承継など)を共済制度/福祉制度でサポートしています。

アクサ生命保険株式会社 長野支社 北信営業所
〒382-0091 須坂市立町1278-1 須坂商工会館 2F
TEL: 026-246-9068
信州中野商工会議所 TEL: 0269-22-2191
AXA-A 2 -1707-0221/801

商工会議所休業補償プラン

取扱損保会社
(50音順)

(株)損害保険ジャパン・東京海上日動火災保険(株)

長野県地域発元気づくり支援金活用事業

15日、終日
お手伝いします!!



中野市食の大使杉浦太陽
トーク&クッキングショー

15日
14:00~



中野市音楽親善アンバサダー
麻衣LIVE

14日
14:00~

それ以外!
アンパンマン ショー

15日
① 10:00~
② 15:00~
観覧無料

ふるさと採りたて マルシェ



信州中野

おごっそ

フェア



中野市まるごと6次産業化応援歌制作
ガールズロックバンド
指先ハクLIVE

14日
11:00~

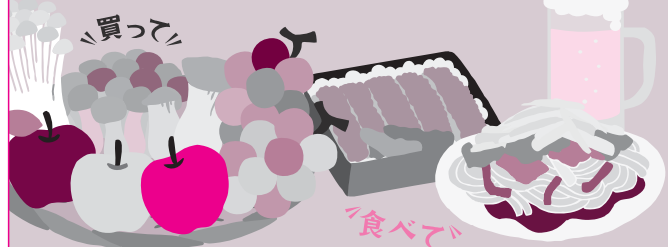
ロクジカフェ
OPEN!!



入場
無料

うまいもんブース

信州中野のうまいもんが大集合!!
うまいもんを食べられる「飲食ブース」や
きのこやりんご・ぶどうなどの「物販ブース」をはじめ、
食にまつわる様々なイベント盛りだくさん!!



ぶどうの 品種当てクイズ

ぶどうの味比べ
どのぶどうか
わかるかな?



ゲームをクリアして、中野市オリジナル
トレーディングカードを集めよう!
君は究極のおごっそを見つけられるか?!

杉浦太陽 考案 おごっそ鍋

きのこをふんだんに
使ったオリジナル
きのこ鍋、ご賞味あれ

子供たちが
自由に遊べる
キッズ体験
コーナー

おごっそ お買い上げ 抽選会

シャインマスカット
が当たる!!
買い物をして中野の農産物が
当たる嬉しい抽選会!

2017年 10月14日(土) 10時~17時 10月15日(日) 9時~16時

開催場所 中野市防災広場
(旧中野高校) 長野県中野市小館6-6

主催 信州中野おごっそフェア実行委員会 公式ホームページ www.ogosso.nakanocci.or.jp
共催 信州中野商工会議所、JA中野市、(公社)中野青年会議所、信州中野商工会議所青年部、JA中野市青年部
後援 中野市、中野市教育委員会、NHK長野放送局、SBC信越放送、NBS長野放送局、TSBテレビ信州、abn長野朝日放送、信濃毎日新聞社、テレビ
北信ケーブルビジョン、信州なかの観光協会、中野市商店会連合会、一本木公園バラの会、北信ローカル、信越9市町村広域観光連携協議会



商工会議所業務災害補償プラン 取扱損保会社 あいおいニッセイ同和損害保険(株)・(株)損害保険ジャパン (50音順) 東京海上日動火災保険(株)・三井住友海上火災保険(株)



『おいしいもの』を つぐれば売れるのか

日経BPヒット総合研究所 上席研究員 渡辺 和博

全国各地の事業者さんとお話して戸惑うことの一つが「おいしさとは何か」の考え方の違いです。地域特産の野菜や果物、海産物などを使った加工食品や食材はたくさんあります。これを産地消だけでなく遠くまで運んで価値ある商品にするためには、いくつか越えるべきハードルが存在します。相談会などで事業者の皆さまとお話すると「まず食べてみてください。おいしいでしょう?」と言われて、後は「おいしいから、市場や取引条件はこちらの思うままに売れるはず」といっ

た結論に導く人がいます。食べ物はおいしければ売れるというのは間違いだと真っ向から否定するのは、全国にイタリアンレストランを展開するサイゼリヤの創業者、正垣泰彦氏です。『おいしいから売れるのではない。売れているのにおいしい料理だ』という著作まであります。正垣さんは、料理のおいしさにとつて見た目、香り、味、後口、それに価格も大事な要素だと言います。これらがちゃんと整って初めて人はおいしいと感じるのだそうです。また、先日お会いした食材通販のオ

イシックスのバイヤーは、近ごろの消費者は「口よりも頭でおいしさを感じている」と言います。単に口に入れたときの味だけでなく、自分が求めている用途やシーンに対してその食品がマッチしているかが重要とのことでした。

サイゼリヤはコストパフォーマンスを理論的に追求して実践するチェーンストア理論の体現者です。例えば、ライスをのせるお皿を洗う際は、お皿を左手で持ちスポンジを3回転させるとか、テーパーは左右に4往復して満遍なく拭くといったように、行動を細分化して品質と時間をコントロールしています。また、

オイシックスはインターネット通販という売り方の特性を生かして、同じようなカテゴリーで同じような価格帯の商品を二つ同時に売ってみてどちらが売れるか、いわゆる「A Bテスト」を徹底的に繰り返し消費者が求めているニーズの核心を常に研究しています。

こうした大企業の研究に裏

付けられた商品を相手に、地域の小規模事業者の商品は戦っていかねければなりません。逆に言えば、大企業では提供できない価値を消費者に提供するにはどうすればよいかを突き詰めることが、地域の事業者には必要なことだと感じます。単に素材が良い、味が良いというだけでは生き残れないと思います。

私は、もちろん小規模事業者にも希望はあると考えています。このごろ地方に行くに必ず「はやってるおいしいパン屋さんはありませんか?」と聞きます。これが結構あちこちにあるのです。地方は車社会ですから、場所によっては数十キロメートルも離れた所からパンを買いに来るケースも珍しくありません。しかもパンは毎日の食材ですからたびたびお店を訪れます。この広い商圏、高い来店頻度、さらに大手チェーンではまねができないオリジナルな価値の提供が、ほかの業種業態でも成功の鍵になるのではないかと考えています。

渡辺 和博／わたなべ・かずひろ

日経BP社 日経BPヒット総合研究所上席研究員。1986年、筑波大学大学院理工学修士課程修了。同年、日本経済新聞社入社。日経パソコン、日経ビジネス、日経トレンドなどIT分野、経営分野、コンシューマ分野の専門誌編集部を経て現職。全国各地の商工会議所などで地域振興や特産品開発のための講演・コンサルを実施。消費者起点のものづくりをテーマに地域発のヒット商品育成を支援している



「経営者の未来」と
「会社の安心」のために。



保険をくると変える。



会社を守りながら、ご勇退後のセカンドライフを
より豊かなものにするために。

アクサの
**企業
経営**

**サポート
シリーズ**

98定期付終身保険

98歳満了非更新型定期保険特約付無配当終身保険

アクサの「企業経営」サポートシリーズ 98定期付終身保険は、
一生涯保障の無配当終身保険に98歳満了の非更新型定期保険特約を付加することにより、
大きな保障を長期にわたって準備できる保険です。

<p>万一の事態から 会社を守る。</p>	<p>◎事業保障資金 経営者に万一のことがあった場合に、会社を守るために必要な資金としてご活用いただけます。</p> <p>◎死亡退職金・弔慰金 ご遺族の生活資金や相続税の納税資金として活用できます。</p> <p>◎不測の事態に備える資金 ※解約されると以後の保障はなくなります。 解約時払いもどし金を急な資金ニーズにご活用いただくことが可能です。所定の条件を満たせば、保障はそのままにして資金を調達できる「契約者貸付制度」がご利用いただけます。</p>
<p>経営者の 未来を支える。</p>	<p>◎役員退職慰労金の準備 ※解約されると以後の保障はなくなります。 解約時払いもどし金を役員退職慰労金の財源としてご活用いただけます。</p> <p>◎払済終身保険への変更 ご契約者を経営者個人へ変更することで、経営者ご自身のための保障にすることができます。その後は、保険料のご負担なく保障を継続することができます。 ※払済終身保険へ変更をされた場合、保険金額は変更前より小さくなります。</p> <p>◎年金でお受取りの場合 払済終身保険へ変更後、年金払移行特約を付加することにより、一生涯の保障に代えて年金として受取ることもできます。 ※年金払移行した場合、移行した部分の死亡・高度障害保障はなくなります。</p>

●アクサ生命は、商工会議所と協力し、会員事業所の各種ニーズ(弔慰金・見舞金制度、退職金制度、リスク対策や事業承継など)を共済制度/福祉制度でサポートしています。
●本商品をご検討の際には、「重要事項説明書(契約概要・注意喚起情報・その他重要なお知らせ)」「ご契約のしおり・約款」を必ずご覧ください。
<引受保険会社>アクサ生命保険株式会社 〒108-8020 東京都港区白金1-17-3 TEL 03-6737-7777(代表) <http://www.axa.co.jp/life/>
<お問合せ先>長野支社北信営業所中野分室 〒383-0022 中野市中央1丁目9-16 ぶくろやビル2F TEL 0269-23-0987 FAX 0269-23-3142 AXA-A1-1302-0338/9F7

一人でも雇ったら、入ろう。労働保険。

労働保険のことなら、当所労働保険事務組合をご利用ください。

新 入 会 員 の ご 紹 介

平成29年 9月

事業所名：(有)佐藤土建

代表者名：佐藤 正彦 (さとう まさひこ)

所 在 地：中野市中央二丁目 8 番14号

T E L：0269-22-2580 携帯(090-3333-1955)

業 種：土木工事

コメント：入会させていただき、ありがとうございます。公共事業の下請を主に仕事をしています。「地域住民の方に便利になっていただくように」をモットーに仕事をしています。



事務局日誌 平成29年 8月

- 1 火 YEG役員会
- 2 水 祇園反省会・祭り対策推進連絡協議会
女性会つながり委員会
アグリクリエーション部会
祇園祭馬乗り行事反省会
- 3 木 平成29年度中野市総合防災訓練～防災フェア2017～参加機関打合せ会議
商連ハロウィン委員会
- 4 金 長野信用金庫中野信用会第55回定期総会
深谷市へ視察
消費税マーケティングセミナー
- 5 土 創業塾、経営力向上塾
- 6 日 女性会 打ち水事業
七夕コンクール審査会
- 7 月 日本政策金融公庫定例相談会
広報委員会
平成29年度長野県商工会議所共済制度担当役席者連絡会議
- 8 火 北信地域における地域資源活用・農商工連携事業推進連絡会議
(仮称) 山田家資料館整備計画策定委員会第1回委員会会議
支部連合会研修旅行反省慰労会
- 9 水 市議会との懇談会 事前打合せ (議会事務局次長・営業推進課長)
第1回信州なかのフェア分科会
おごっそフェア部長会議
- 10 土 創業塾、経営力向上塾
中野青年会議所2017年度 8月通常総会
- 11 月 税務署・JA中野市との記帳関係打合せ
- 12 火 YEG執行部会議
8月正副会頭会議
議員例会
- 13 水 きのコミュニティAM幹事会
第7回中野市バラまつり実行委員会
- 14 木 東北信商工会議所議員親睦ゴルフ大会担当者会議
女性会役員会
アグリクリエーション部会
1区議員例会
- 15 金 長野都市圏総合都市交通計画北信分科会
「新しい日本酒造り研究会」
市議会との懇談会 正副議長・経済建設委員
- 16 土 創業塾、経営力向上塾
信州中野YEG 8月例会事業
5区議員団・支部連合会合同会議
- 17 日 中野市総合防災訓練～防災フェア2017～
- 18 月 ロクジカフェ
商連商店会長会議
- 19 火 アクサ生命保険 自社株勉強会
専務理事視察研修 (～31日)
- 20 水 部落解放・人権政策確立要求中高地区総決起大会
- 21 木 平成29年度第2回中野市健康づくり推進協議会

商 工 会 議 所 情 報 板

日本政策金融公庫の定例相談日

来月は、**10月2日(月)** 午前10時～
(原則・毎月第1月曜日)
場所 当所 第2会議室

豊田出張所の開設

開設日 原則・毎週月・水・金の3日間
開設時間 午前10時から午後4時
ご用の方は、お電話で在室をご確認ください。
豊田出張所：中野市豊田支所 2階
TEL/FAX 38-3044



情報発信力
強化!!



なっちょぼーたる3つのサービス

- ★お店・会社専用のホームページが持てます
- ★ブログが書けます
- ★リアルタイムに情報発信ができます

経済産業省 IT導入支援事業者

なっちょ合同会社

TEL 0269-38-0913
<https://www.shinshu-nakano.jp/>

定 価：1部 50円(会員の購読料は会費に含まれています。)
発行所：信州中野商工会議所 長野県中野市中央1丁目7-2
TEL 0269-22-2191 FAX 0269-26-7007
発行人：池田 喜芳 編集人：市川 真一